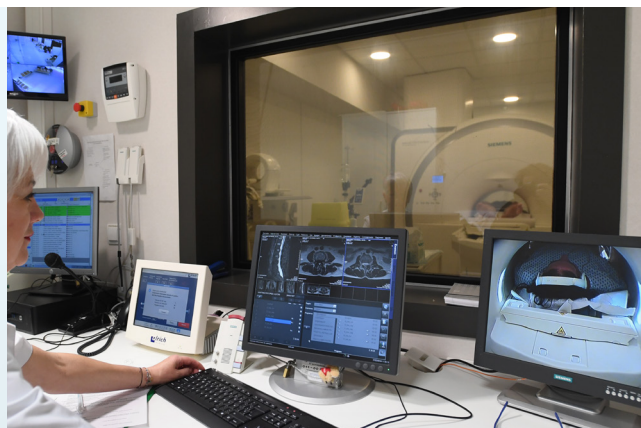


*Informació per a usuaris  
i familiars*

## Ressonància Magnètica Nuclear



La ressonància magnètica nuclear (RMN) és un examen mèdic no invasiu que utilitza un camp magnètic potent, ondes de radiofreqüència i una computadora per produir imatges detallades de les estructures que estan dins el cos que proporcionen al metge informació a escala anatòmica i de diagnòstic.

### Què cal saber?

- És una prova llarga que no utilitza radiacions ionitzants.
- En tot moment estareu controlat per un professional expert i disposareu d'un timbre d'avís.
- Us oferirem mesures de confort com coixins i música.
- Si sou portador d'algun dispositiu o material implantat al cos, cal que porteu la documentació específica.
- No podeu portar joies ni cap objecte metàl·lic.
- No us poseu cremes hidratants, maquillatge ni esmalt d'ungles el dia de la prova.
- Cal que sigueu puntuals, ja que abans de la prova, és obligatori emplenar un qüestionari de seguretat.

### Telèfon d'informació

**Àrea Ressonància Magnètica: 93 875 93 00 - Ext. 3706**

De dilluns a divendres de **07.15 a 22.30 h**



### Incompatibles



Marcapassos



Implant coclear



Dispositiu intracorpori



Audiòfon



Expansors de mama



Objectes metàl·lics



Cadires de rodes



### Precaució



Embaràs



Febre



Stent



Dentadura postissa



Clips vasculars



Grapes quirúrgiques



Pegats de medicació



### Compatibles



Pròtesis quirúrgiques



Tatuatges



Implants



DIU