

# Pla Estratègic Talaia 2021-2025

Desembre de 2021



# Índex

- Missió i Valors
- Visió 2030
- Estratègies
- Mapa estratègic
- Implantació i seguiment



## *Missió*

---

Oferir uns serveis sanitaris i socials amb qualitat i eficiència, en el marc d'una organització orientada a satisfer les necessitats de les persones i a potenciar l'excel·lència, tant tècnica com humana, dels seus professionals.

## *Valors*

---

- Professionals
- Propers
- Compromesos
- Innovadors
- De confiança



## Visió de la Fundació Althaia al 2030

---

La Fundació Althaia es consolidarà com una organització sanitària i universitària de **referència** a Catalunya, **reconeguda** per la societat i **que tindrà la confiança** dels **pacients** - estant aquests en el **centre** de totes les seves polítiques i accions - , dels seus **professionals**, així com de la resta dels seus agents d'interès en general.

La Fundació Althaia farà un èmfasi especial en el **treball en xarxa** com a via clau per al reforç de la seva **cartera de serveis assistencial**, tant en l'àmbit **públic** com en el **mutual i privat**, i per a l'impuls de la **recerca** i de la **docència**.

Així mateix, la Fundació Althaia estarà atenta a les **necessitats emergents** de la població, farà una aposta per realitzar una atenció a la **cronicitat** i al **pacient fràgil i complex** estructurada i reforçada, fomentarà la integració **social i de la dependència** i impulsarà el model d'atenció a la **salut mental**.

La **cultura de l'avaluació, la transformació digital, la innovació i la qualitat** impregnaran totes les seves actuacions, que milloraran **l'eficiència** i la **sostenibilitat** de la institució. així com el **desenvolupament econòmic i social** del territori.

La Fundació Althaia es basarà en els seus **valors** per la definició i el desenvolupament de les seves diferents polítiques, i actuacions, i en les quals **l'ètica** es mantindrà com un element present i essencial.



De la visió 2030 s'extreuen **3 grans objectius estratègics**



## Volent oferir també una *proposta de valor concreta i adequada als nostres agents d'interès*



### PACIENTS I FAMILIARS

- Realitzar una atenció humana, de qualitat, accessible i resolutiva, maximitzant el valor en salut.



### PROFESSIONALS

- Facilitar el desenvolupament professional i humà



### ALIANCES

- Treballar conjuntament amb compromisos estructurals i duradors
- Ser resolutiu en la proximitat oferint un continuïum assistencial amb mirada de territori



### MÓN ACADÈMIC

- Proporcionar una oferta docent i investigadora diferenciada, de qualitat i atractiva per a estudiants, docents i investigadors



### AGENTS FINANÇADORS

- Contribuir a l'assoliment dels objectius del Pla de Salut de Catalunya
- Oferir el serveis que demanen els seus usuaris tan del sistema públic com privat



### INSTITUCIONS QUE INTEGREN EL PATRONAT

- Reflectir els seus valors



### SOCIETAT

- Donar resposta als nous reptes de la societat, contribuint a l'assoliment dels objectius de desenvolupament sostenible
- Ser un agent actiu en la prevenció i promoció de la salut



### AGENTS ECONÒMICS DEL TERRITORI

- Contribuir al desenvolupament econòmic del territori



## A partir de l'anàlisi sorgeixen **4 eixos clau** i 14 projectes per tal d'assolir els resultats desitjats



### Potenciar la referència a nivell assistencial, docent i de recerca, reforçant el treball en xarxa

1. Reforçar l'atenció integrada a través de les aliances assistencials
2. Ampliar la cartera de serveis desenvolupant aliances amb institucions terciàries
3. Enfortir el paper d'Althaia a la xarxa d'hospitals universitaris referents en matèria de docència i recerca i innovació en salut.



### Consolidar i reforçar l'Atenció a la Salut Mental

1. Posar en valor el model propi d'Althaia en salut mental
2. Afavorir la integració de la Salut Mental amb les altres especialitats de la institució
3. Consolidar la humanització de l'atenció i reforçar l'acompanyament en la comunitat



### Ordenació de l'Atenció a la Cronicitat conjuntament amb els actors del territori

1. Potenciar els models d'atenció integrada amb els actors del territori
2. Reforçar l'organització interna d'atenció a la cronicitat
3. Innovar la cartera de serveis orientada a noves necessitats
4. Reforçar la integració de l'activitat social i de la dependència en les polítiques d'Althaia



### Impulsar l'Atenció Mutual i Privada

1. Ampliar la cartera de serveis i consolidar l'actual
2. Adaptar l'organització assistencial a les noves realitats garantint la sostenibilitat i eficiència
3. Adequar el model de relació amb els professionals per adaptar-nos a les seves expectatives
4. Desenvolupar un model propi en l'experiència del pacient



## Es defineixen **4 eixos de suport** i 14 projectes que són iguals d'imprescindibles per assolir els resultats finals



### Definir un model de gestió del talent, de lideratge i de participació dels professionals

1. Innovar en els tipus de contractació de col·laboració
2. Definir i implantar un model de lideratge propi
3. Afavorir el desenvolupament de nous perfils professionals
4. Reforçar la comunicació entre els professionals i la direcció



### Incorporar models de gestió centrats en la mesura de resultats i en l'aportació de valor en la salut de les persones

1. Promoure l'anàlisi i mesura dels resultats i del valor en salut i de l'adequació clínica de la nostra activitat
2. Reforçar la governança de les dades i de la informació
3. Fomentar l'autonomia de gestió de les diferents àrees/serveis/unitats de la institució



### Implantar un model d'experiència del pacient i d'atenció multidimensional

1. Generalitzar i reforçar l'atenció multidimensional i centrada en la persona
2. Afavorir la cultura institucional de l'experiència del pacient
3. Estructurar els mecanismes de participació dels pacients i les famílies



### Reforçar el model de responsabilitat social corporativa i de desenvolupament sostenible

1. Estructurar el model d'Althaia de RSC
2. Fomentar la participació en els reptes de la societat
3. Vetllar per una gestió mediambiental verda i sostenible
4. Millorar l'accessibilitat de les persones amb diversitat funcional





# Finalment s'identifiquen 4 eixos transversals i 14 projectes que han d'impregnar a tota l'estratègia d'Althaia



## Ètica i valors

1. Integrar i alinear l'ètica i els valors entre els diferents nivells de l'organització
2. Fomentar el coneixement dels codis d'Althaia a nivell intern i extern
3. Vetllar per la coherència entre els codis aprovats i la pràctica diària
4. Promoure la perspectiva de gènere a totes les polítiques de la institució



## Sostenibilitat i eficiència

1. Maximitzar els recursos de la institució
2. Planificar les inversions estratègiques i el seu finançament
3. Millorar l'eficiència en la gestió dels processos tan assistencials com els de suport



## Cultura de l'avaluació i la qualitat

1. Actualitzar, implementar i difondre el pla de qualitat i seguretat del pacient
2. Ampliar i sistematitzar l'avaluació dels processos i dels serveis
3. Vetllar pels sistemes d'avaluació continua de la gestió de la qualitat i pel compliment de les normatives

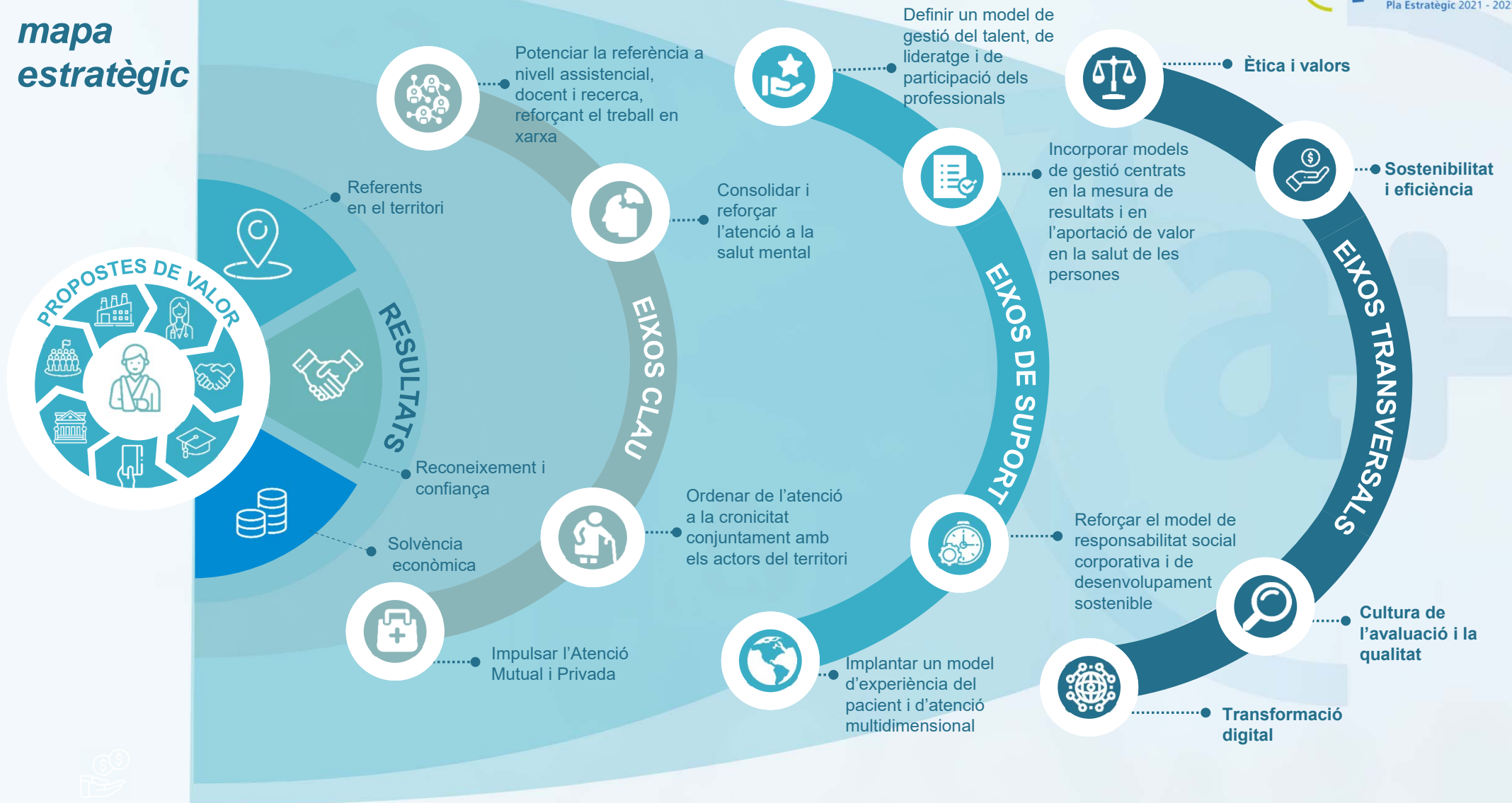


## Transformació digital

1. Repensar el pla de sistemes d'informació d'Althaia
2. Afavorir la introducció de models d'intel·ligència artificial a la presa de decisions clíniques
3. Adequar l'atenció no presencial
4. Vetllar per la seguretat de la informació i de les dades



# Resum mapa estratègic





## Seguiment i implantació





**XARXA ASSISTENCIAL  
UNIVERSITÀRIA DE MANRESA**

Dr. Joan Soler, 1-3  
08243 Manresa

**Tel.** 93 875 93 00  
**Fax** 93 873 62 04

[althaia@althaia.cat](mailto:althaia@althaia.cat)  
[www.althaia.cat](http://www.althaia.cat)



**EFQM**  
Recognised for Excellence  
4 Star - 2020