

Consells per a familiars, usuaris i professionals

Programa d'atenció específic al trastorn psicòtic incipient



El programa de Psicosi Incipient és un programa multidisciplinari que emana del Pla Director de Salut Mental i Addiccions de la Generalitat de Catalunya amb l'objectiu de millorar l'atenció dels pacients en risc de psicosi o amb un primer episodi psicòtic en els primers anys de la malaltia.

És una oportunitat excel·lent per a valorar l'evolució dels pacients en els primers anys d'una psicosi i plantejar intervencions per a millorar el pronòstic de la psicosi.

Objectius del programa

- **Facilitar la detecció** primerenca de pacients amb primers episodis psicòtics o amb elevada sospita de poder-se desenvolupar en un període breu de temps
- **Facilitar l'accessibilitat als Serveis de Salut Mental**
- **Millorar la valoració clínica**, realitzant un diagnòstic acurat i precís en cada cas així com un correcte cribratge d'altres patologies mèdiques i psiquiàtriques.
- **Millorar les intervencions específiques**, oferint un seguiment proper, continuat i contenidor que faciliti l'adherència, amb un referent clar i mantingut en el temps. Afavorir la recuperació clínica, funcional i personal de la persona.

A qui va dirigit el programa

El programa es dirigeix a **les persones entre 14 i 35 anys** que presenten:

- Estats mentals d'alt risc de desenvolupar un trastorn psicòtic
- Primers episodis psicòtics
- Persones que es troben en el període de recuperació d'un període crític de cinc anys posterior a un primer episodi psicòtic

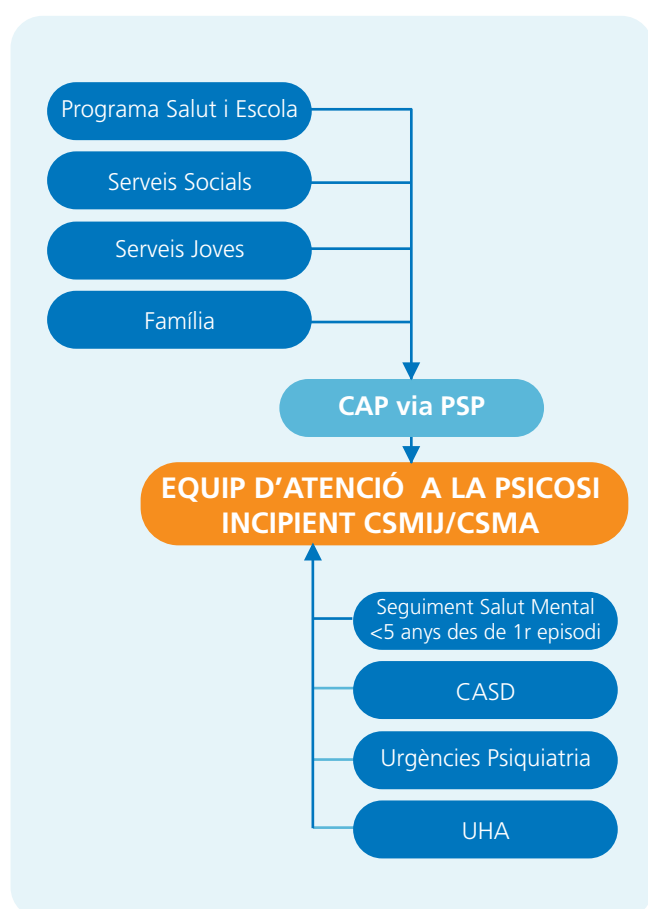
Cartera de serveis

- Avaluació integral de la psicosi i de l'impacte personal, familiar i social.
- Elaboració d'un Projecte Terapèutic Individualitzat
- Tractament psiquiàtric
- Tractament psicològic individual i grupal
- Teràpia familiar individual i grupal
- Programa de psicoeducació, prevenció de recaigudes i hàbits saludables (individual i grupal)
- Atenció comunitària
- Intervenció social: reinserció (acadèmica i laboral) i de l'oci
- Avaluació del resultat de les intervencions

Equip assistencial

- 2 Psiquiatres
- 2 Psicòlogues clíniques
- 1 Treballadora Social
- 1 Infermera Especialista

Vies de derivació al programa



Informació d'interès

Adreça:

Centre de Salut Mental (CSAM)

Carrer Dr. Llatjós, s/n
08243-Manresa

Per a aclariments

- **Telèfon:** 93 875 93 00 extensió 3189 o 3190
- **Horari:**
 - dilluns, dimecres i divendres de 08:00h a 14:00h
 - dimarts i dijous de 08:00h a 19:00h

Atenció específica Programa PAE-TPI

- **Telèfon:** 658 935 805
- **Horari:** de dilluns a divendres de 08:00 a 14:00 h

Per a més informació podeu descarregar-vos al mòbil l'app d'Althaia

